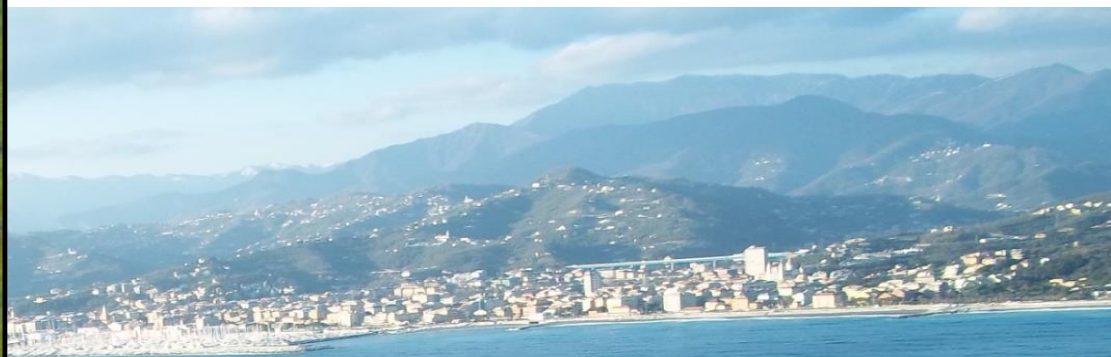
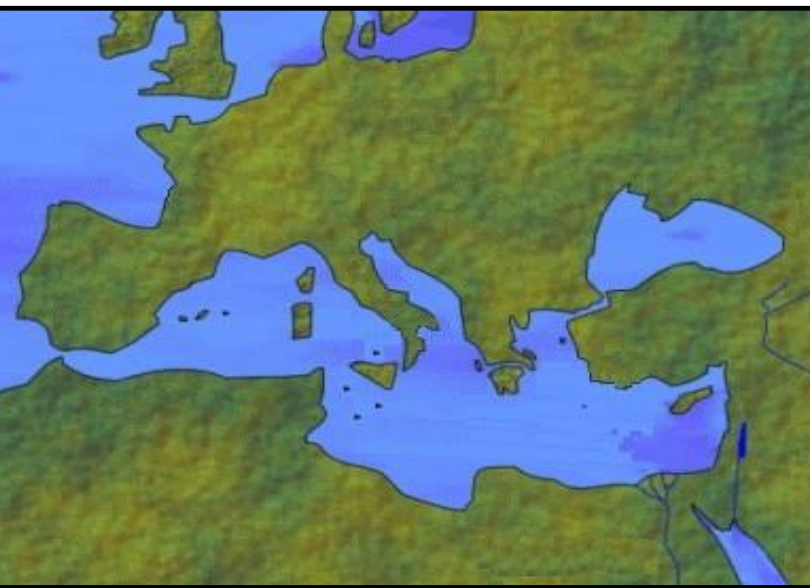




AQUA Lavagna





Collocata a circa 1 miglio dal porto turistico di Lavagna (circa 1 km dalla costa), con una profondità media di 40 m



Produce orate e branzini dal 2000

La produzione è complessivamente in crescita, con passaggio da 12 a 16 gabbie nel corso del 2016



La maricoltura *off-shore*

- una scelta giusta -

- Elevata qualità delle acque di allevamento
- Garanzia di costanti ricambi e ossigenazione
- Elevate disponibilità di spazi e possibilità di mantenere basse densità
- Assenza rischio di autoinquinamento (i prodotti di scarto del metabolismo vengono facilmente dispersi)
 - minimo rischio di insorgenza di patologie
 - possibilità di evitare trattamenti sanitari

La maricoltura *off-shore*

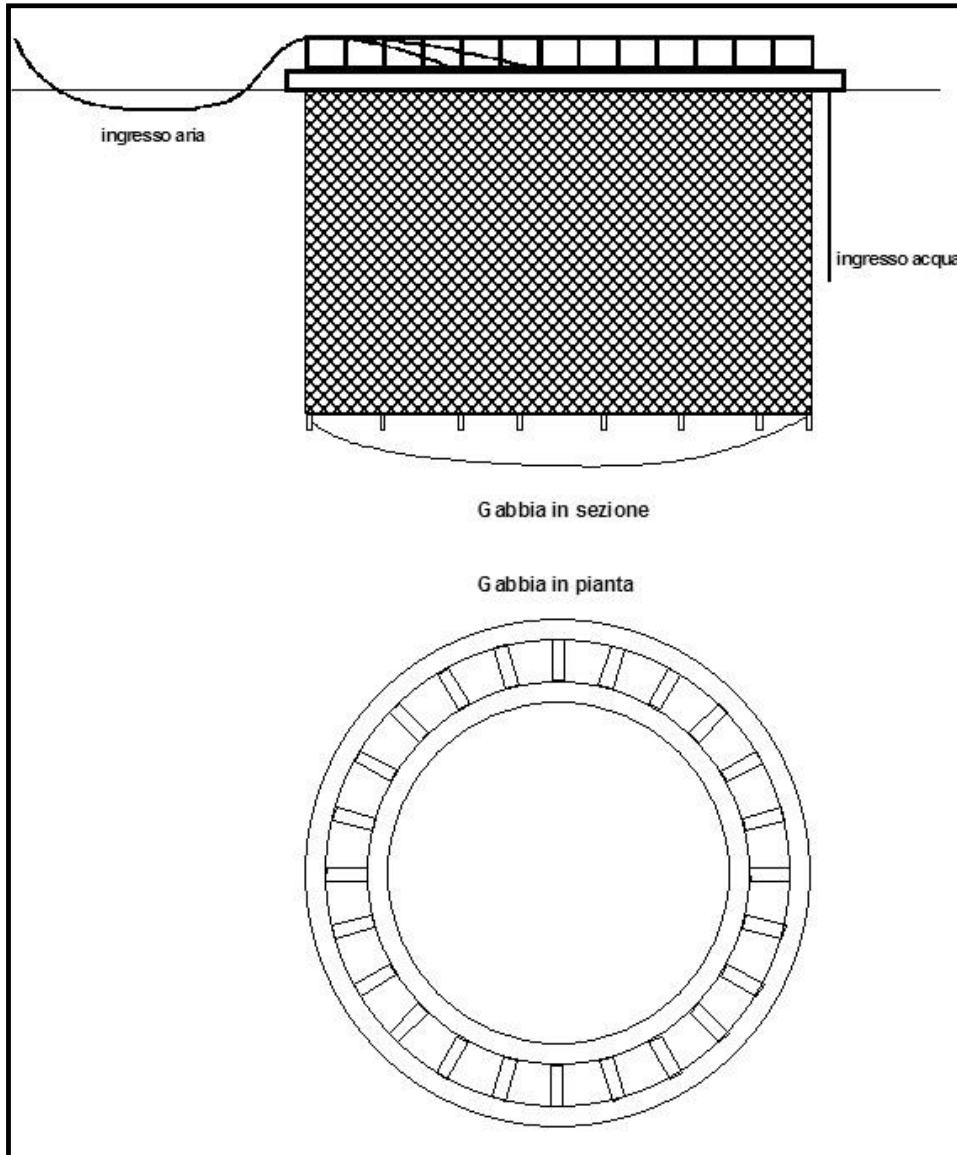
- una scelta coraggiosa -



Il sito è particolarmente esposto a tutte le mareggiate provenienti dai settori sud e sud-ovest in quanto soggetto ad un fetch che arriva alle coste del Marocco e dell' Algeria

Aqua S.r.l. e “l’orata del Tigullio”

- le strutture di allevamento -



**Volume di allevamento di
2500 mc**

**Parte emersa galleggiante in
PEHD**

Reti in nylon

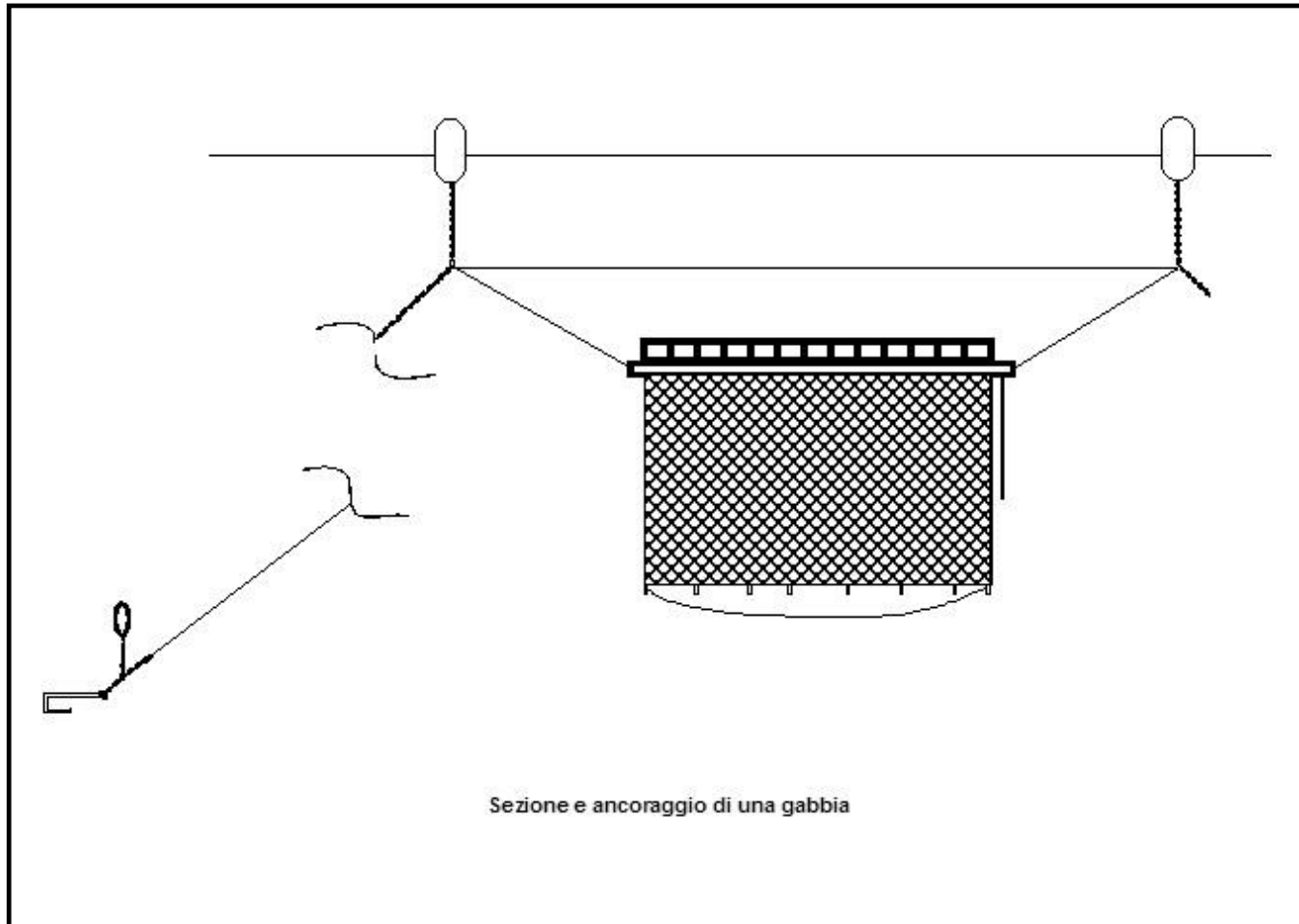
Zavorre

**Sistema di
affondamento/emersione**

Aqua S.r.l. e “l’orata del Tigullio”

- le strutture di allevamento -

Posizione della gabbia nella fase di immersione



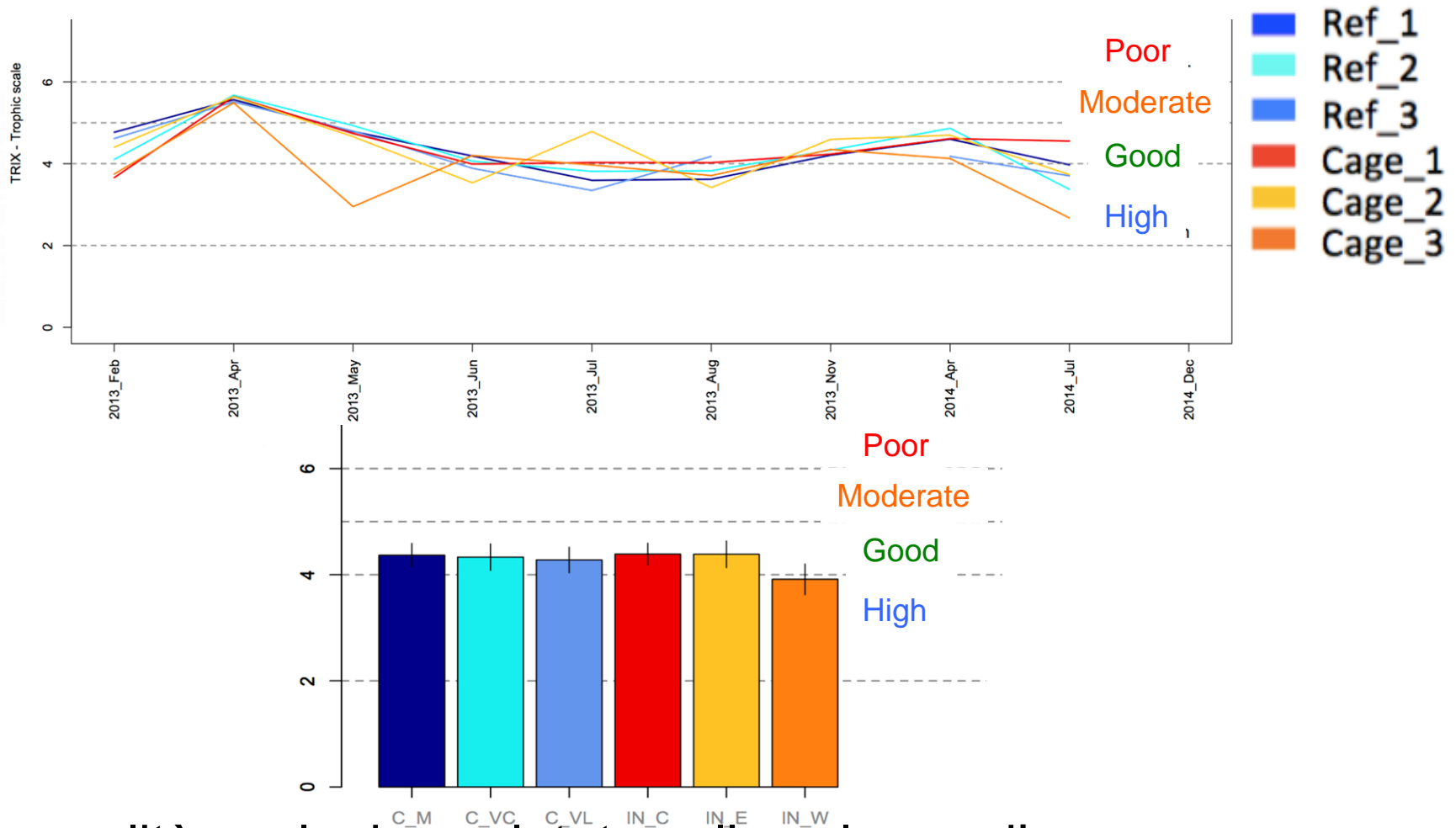
L'affondamento delle gabbie



L'affondamento delle gabbie



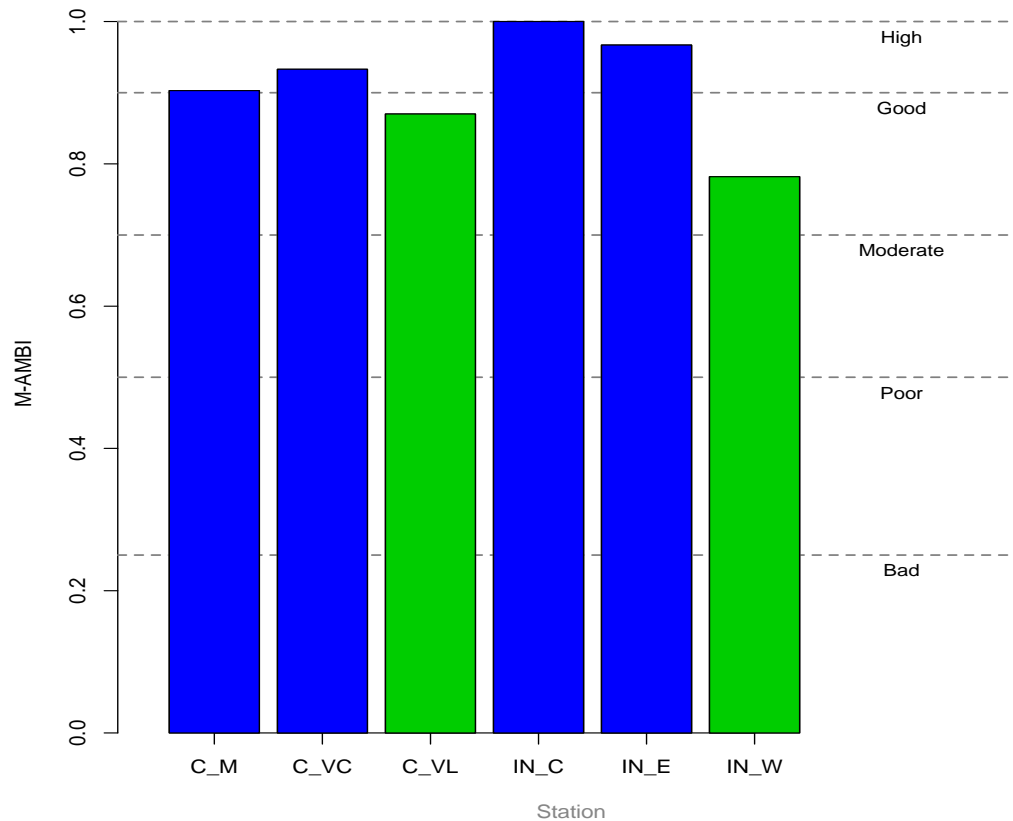
La qualità ambientale Colonna d'acqua (indice TRIX)



✓ La qualità ecologica valutata sulla colonna d'acqua mostra valori buoni/elevati, sia sotto all'impianto che nei siti di controllo, lungo tutto il corso dell'anno

La qualità ambientale

Comunità bentoniche (indice M-AMBI)



- ✓ La qualità ecologica valutata sulle comunità del fondo (benthos), mostra valori elevati, sia sotto all'impianto che nei siti di controllo

Sicurezza alimentare e benessere dei pesci

- ✓ Analisi condotte sui possibili contaminanti, ripetutamente nel tempo, hanno mostrato valori di concentrazioni ben al di sotto delle normative europee di riferimento
- ✓ Analisi istologiche e di biomarcatori per valutare lo stato di salute dei pesci hanno mostrato condizioni ottimali, analoghe a quelle del pesce selvatico e superiori alla media delle condizioni allevate
- ✓ I pesci mostrano, inoltre, un elevato rapporto Proteine/Grassi, legato all'elevato idrodinamismo delle acque in cui è allevato, presentando una carne soda e povera di grassi

