



I SERVIZI SPECIALISTICI A SUPPORTO DELLE IMPRESE

Beatrice Pesenti Barili

REGIONE LIGURIA

Dipartimento Agricoltura e Protezione Civile

Settore Servizi alle Imprese Agricole



SEMINARIO

"Sviluppo e Qualità della Viticoltura Ligure"

Attività e Risultati

Genova, 16 maggio 2007

PROGRAMMA REGIONALE

“Sviluppo e Qualità della Viticoltura Ligure”

→ A partire dal 2000 il Programma si è configurato come strumento operativo di settore fornendo supporto e assistenza ai viticoltori

OBIETTIVI PRIORITARI DEL PROGRAMMA

q *Miglioramento della
qualità dell'uva e del vino*

q *Valorizzazione della
produzione vitivinicola*



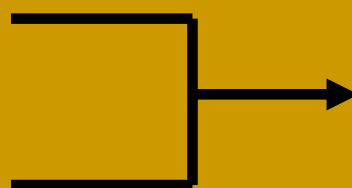
Come funziona il Programma Regionale

Pianificazione progettuale



AZIONI

Supporto specialistico e coordinamento tecnico -scientifico a livello regionale e provinciale nei diversi areali interessati



§ Difesa Fitosanitaria

§ Qualità uva - vino



Consulenza e realizzazione azioni specifiche



§ Enologia

§ Biodiversità

Collaborazione con
Università degli Studi di Torino – DiVaPRA (V. Gerbi)
CNR – Unità Viticoltura Grugliasco (TO) (F. Mannini, A. Schneider)

Rete di monitoraggio

La rete è costituita da un insieme di siti nei quali si effettuano osservazioni, misurazioni, saggi, prelievi etc. su specie agrarie. Le informazioni derivanti dalle reti.....

Evoluzione di fitopatie

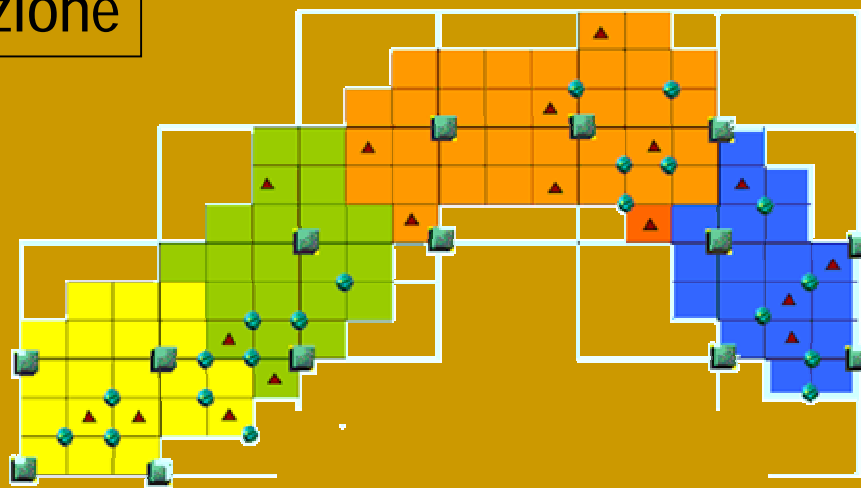
Validazione modelli

Risposte colturali di specie in osservazione anche autoctone

Previsioni di evento

Zonizzazione

RETE DI MONITORAGGIO



Rete di monitoraggio in Regione Liguria

Aziende seguite: 44
Vitigni: 18
Comuni: 22
Da marzo a ottobre

RACCOLTA DATI FENOLOGIA



RACCOLTA DATI PATOLOGIE



CAMPIONAMENTO POPOLAZIONI INSETTI



Il SIMA (Sistema Informativo di Monitoraggio Agroambientale)

I dati rilevati sul territorio convergono nel
SIMA



<http://sima.liguriainrete.it>

<http://www.agriligurianet.it/sima>



ATTRAVERSO IL SIMA E' POSSIBILE:

- Ø Immissione/gestione on line di una vasta tipologia di dati raccolti "in campo"
- Ø Elaborazione dinamica dei dati con possibilità di usufruire di adeguati SSD
- Ø Visualizzazione, grafica e cartografica, dei dati immessi ed elaborati;
- Ø Gestione operativa delle squadre dei tecnici e dei punti di monitoraggio;
- Ø Applicazione di modelli di simulazione e previsione fenomenologica;

Nell'ambito del SIMA sono stati realizzati tre Sistemi di Supporto alle Decisioni (SSD) dedicati alla viticoltura

SSD Uve

SSD Feno

SSD Plasmò

I Sistemi di Supporto alle Decisioni

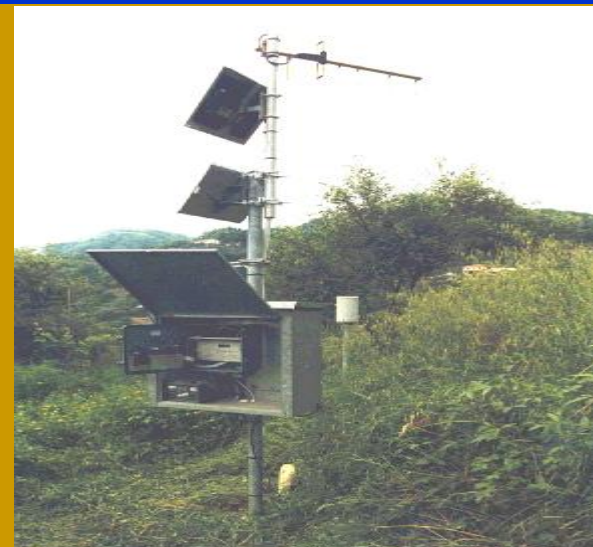
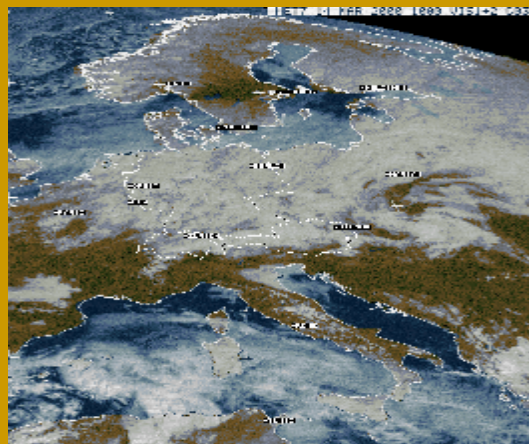
DSS Peronospora		
Parametri del modello		
Stazione meteo	Tipologia di controllo adottato	Tratta su consiglio
SP-Vernazza	Controllo Integrato	<input checked="" type="checkbox"/>
Fenologia (gg-mm-aaaa)		
Inizio fase 10 cm di tralcio	Inizio fase Pre-fioritura	Inizio fase Pre-chiusura grappolo
Data fino alla quale simulare l'infestazione (gg-mm-aaaa)	Numero di giorni di simulazione da visualizzare	
Simula		

Data	TMin	TMed	Pioggia	Bf	Infezioni	Situazione	Trattamento Consigliato
2007/05/05	12.1	14.9	9.0	3.45	27%(2)	Ci sono 2 infezioni primarie in incubazione (27% e 9%). L'ultimo trattamento proteggerà la coltura per altri 6 giorni. Si possono ancora effettuare 3 trattamenti citotropici e 2 sistemici.	Protetto
2007/05/04	12.9	15.1	10.0	4.0	18%(2)	Ci sono 2 infezioni primarie in incubazione (18% e 0%). L'ultimo trattamento proteggerà la coltura per altri 7 giorni. Si possono ancora effettuare 3 trattamenti citotropici e 2 sistemici.	Citotropici
2007/05/03	12.2	14.8	4.4	3.45	9%	C'è un'infezione primaria al 9% del suo sviluppo. Si possono ancora effettuare 4 trattamenti citotropici e 2 sistemici.	Attendi per trattare
2007/05/02	12.5	16.3	17.0	3.2	0%	C'è un'infezione primaria al 0% del suo sviluppo. Si possono ancora effettuare 4 trattamenti citotropici e 2 sistemici.	Attendi per trattare
2007/05/01	12.9	17.9	0.0	2.95	-	L'infezione non è partita. Si possono ancora effettuare 4 trattamenti citotropici e 2 sistemici.	Non Trattare
2007/04/30	13.9	17.2	0.0	2.1	-	L'infezione non è partita. Si possono ancora effettuare 4 trattamenti citotropici e 2 sistemici.	Non Trattare
2007/04/29	13.5	18.1	0.0	0.75	-	L'infezione non è partita. Si possono ancora effettuare 4 trattamenti citotropici e 2 sistemici.	Non Trattare

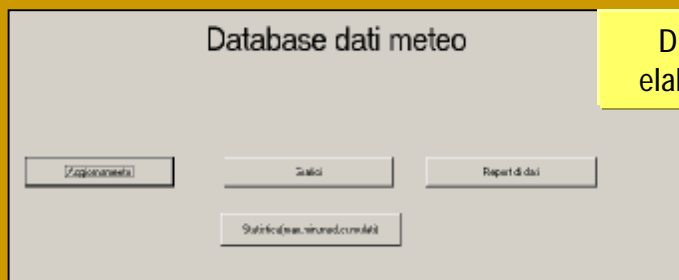
INPUT
Stadio fenologico
Dati meteo

OUTPUT
Infezione primaria
Infezione secondaria
Consiglio trattamento

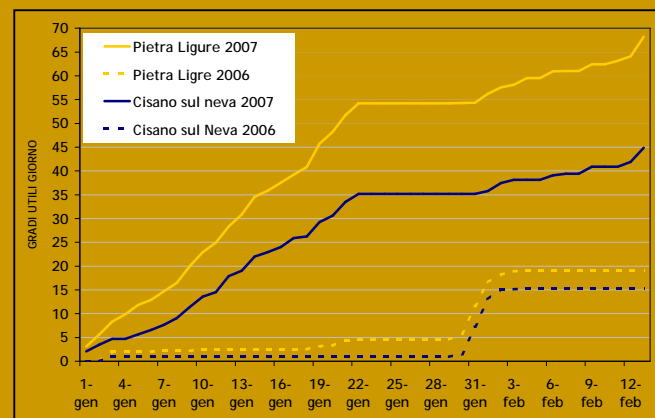
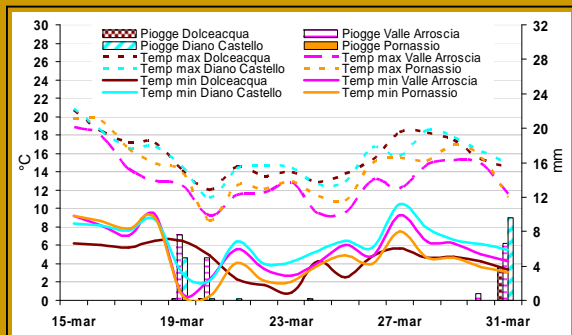
Monitoraggio climatico



Agrometeo software



DB meteo
elaborazione



Software Gradi
Giorno

Previsioni meteo
CMIRL – ARPAL GE

Monitoraggio in campo
RETE REGIONALE

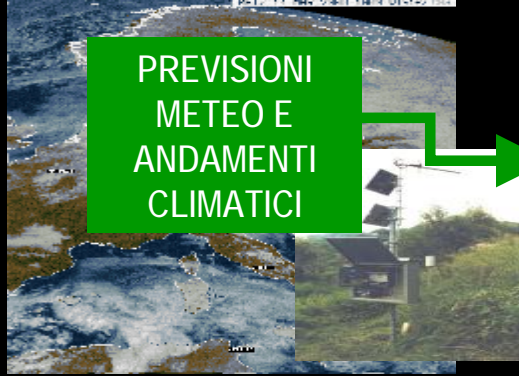
S.I.M.A.

BOLLETTINO

Elaborazione
dati fenologici,
patologici, etc.

Dinamica meteo
settimana precedente
Rete OMIRL

PREVISIONI METEO E ANDAMENTI CLIMATICI



CAAR
 Programma "Azioni Tecniche Specialistiche e di Valorizzazione dell'Agricoltura Ligura" - Assito: VITICOLTURA
 BOLLETTINO VITE n. 9 del 26/02/2007 - Provincia di La Spezia

Periodo	Temperatura	Umidità	Velocità del vento	Dir. del vento	Dir. del mare	Stato del cielo	Probabilità di pioggia
Venerdì 2	Temp =						
Sabato 3	Temp =						
Domenica 4	Temp =						
Lunedì 5	Temp =						
Martedì 6	Temp =						
Mercoledì 7	Temp =						

Media settimanale della temperatura (°C) e sommatoria delle piogge (mm):
 Media giornaliera: Minima 15.2, Massima 21.7, Pigioggia 24.0
 SOMMATORIA PIUOGGIO: 12.4, 17.3, 23.7, 15.0
 CUMULO PIUOGGIO: 15.4, 18.8, 28.7, 17.8

La temperatura del 29 aprile hanno subito un forte calo, venendo di 06.4 nella settimana, soprattutto in riviera, sulla più elevata di collinarietà la settimana scorsa.
 Temperature minime più elevate di 1°C rispetto alla scorsa settimana in tutta la zona.
 Temperature maxime superiori di 1°C in riviera, stagnone a Pinerolo.
 Le piogge sono state prevalentemente mensili 2 maggio (vedi tabella).

PRINCIPALI FENOMENI: in grado di essere meglio descritte le 4 principali condizioni produttive, la parcella dell'azione prima di peronospora legata dal 10%:
 - L'umidità del terreno superiore a 18 mm
 - Temperature minime assolute superiori a 10°C
 - Durezza delle foglie superiori a 10°C

LE AZIONI PARTICOLARI AGRICOLE E AGRICOLTORI
 DURANTE LA VITE

PERNOCCIA: senza il suo valore nel grafico riportato sopra, è un fenomeno che si può verificare in caso di vento e di umidità superiore a 10°C. Per questo motivo, è importante che il coltivatore si attenga alle norme di difesa per la parcella produttiva di peronospora, in attesa della scelta in materia, dalle tecniche di coltivazione, al momento di effettuare il primo trattamento con prodotti ad azione preventiva e curativa, con cura e in seguito all'arrivo di essa, aumentando la protezione della vegetazione e assicurandosi.

PRINCIPALI FENOMENI AGRICOLI DEL 2007, CE 2007:
 - Colture agricole (viti e trattamenti agricoli)
 - Colture agricole (viti e trattamenti agricoli) (viti e trattamenti agricoli)
 - Colture agricole (viti e trattamenti agricoli) (viti e trattamenti agricoli)
 - Colture agricole (viti e trattamenti agricoli) (viti e trattamenti agricoli)

FENOLOGIA



PATOLOGIE RICONTRATE



Consigli per la difesa del vigneto Consigli per la gestione del vigneto Consigli per la gestione della cantina

MONITORAGGIO PRINCIPALI FENOMENI DELLA VITE



INTERNET
Agriligurianet.it

E.MAIL

UTENTI

FAX POLLING

SEGRETERIA TELEFONICA