

# FlorNews

Regione Liguria

Riviera Ligure

n°298

del 05 aprile 2019

Bollettino di informazione per la floricoltura a cura del Centro Servizi per la Floricoltura della Regione Liguria (CSF) di Sanremo

<b>La Notizia – Pag. 2</b>	<ul style="list-style-type: none"> <li>• <a href="#">Progetto Flore 3.0: Per Una Floricoltura Mediterranea Più Competitiva.</a></li> <li>• <a href="#">Sospensione Temporanea Dello Stato Di Grave Pericolosità Incendi Boschivi.</a></li> </ul>
<b>Il Meteo – Pag. 2</b>	<ul style="list-style-type: none"> <li>• <a href="#">Dati Meteo dal 18/03/2019 al 31/03/2019</a></li> </ul>
<b>Avvertenze Fitosanitarie – Pag. 3</b>	<ul style="list-style-type: none"> <li>• <a href="#">Xylella Fastidiosa: "Liguria Rimane Xylella Free".</a></li> <li>• <a href="#">Punteruolo Nero Segnalato Su Agave Ai Giardini Botanici Hanbury Di Ventimiglia (Im).</a></li> <li>• <a href="#">Xylella Fastidiosa Scoperta In Olanda: Era In Un Ufficio Da 9 Anni.</a></li> <li>• <a href="#">Bactrocera Dorsalis – "Mosca Orientale Della Frutta": Stato Di Emergenza In Campania.</a></li> </ul>
<b>Mercati Ed Indagini Economiche – Pag. 4</b>	<ul style="list-style-type: none"> <li>• <a href="#">Il Mercato All'Asta Di Christensen A Brisbane (Australia).</a></li> <li>• <a href="#">Polizze Assicurative Agricole: Molto Ampio Il Gap Tra Nord E Sud.</a></li> </ul>
<b>Attività Dei Servizi – Pag. 4</b>	<ul style="list-style-type: none"> <li>• <a href="#">PSR 2014-2020: Posticipata Di Un Mese L'Apertura Della Sottomisura 1.1.</a></li> </ul>
<b>Publicazioni E Siti D'interesse – Pagg. 4 - 5</b>	<ul style="list-style-type: none"> <li>• <a href="#">Un Numero Speciale Per I 70 Anni Di Aiph.</a></li> <li>• <a href="#">On-Line "Garden Media Gtr": Tendenze E Trend Del Giardinaggio.</a></li> </ul>
<b>Info Utili – Pag. 5</b>	<ul style="list-style-type: none"> <li>• <a href="#">Votate Le Piante Simbolo Delle Venti Regioni Italiane.</a></li> <li>• <a href="#">Bando Inail Sulla Sicurezza Sul Lavoro: Bando Isi 2018.</a></li> <li>• <a href="#">Reti D'impresa: Aumentano Nell'agroalimentare, Poco In Floricoltura.</a></li> <li>• <a href="#">Aggiornate Le "Iobc Integrated Production Guidelines".</a></li> <li>• <a href="#">Special Days Calendar: Tutte Le Festività 2019 In Europa.</a></li> </ul>
<b>Eventi Regionali – Pag. 6</b>	<ul style="list-style-type: none"> <li>• <a href="#">Dal 14 al 21 aprile - Infiorate Dei Sepolcri – Genova ed altre città della Liguria</a></li> <li>• <a href="#">Dal 20 Aprile Al 12 Maggio - Flor D'Albenga – Centro Storico Di Albenga (Sv)</a></li> </ul>
<b>Eventi Italiani – Pag. 6</b>	<ul style="list-style-type: none"> <li>• <a href="#">Domenica 7 Aprile - Florilegio – Fondazione Minoprio – Vertemate Con Minoprio (Co)</a></li> <li>• <a href="#">12 - 14 Aprile In Punta Di Pennello – Villa Comunale - Salerno</a></li> <li>• <a href="#">12 - 14 Aprile Mostra Della Minerva – Villa Comunale - Salerno</a></li> <li>• <a href="#">12 - 14 Aprile Florviva – Porto Turistico Marina Di Pescara</a></li> <li>• <a href="#">13 - 14 Aprile Leno In Fiore – Parco Di Villa Badia – Leno (Bs)</a></li> <li>• <a href="#">14 Aprile - Noale In Fiore – Noale (Ve)</a></li> </ul>
<b>Eventi Estero – Pag. 6</b>	<ul style="list-style-type: none"> <li>• <a href="#">16 - 18 Aprile - Flower Expo Ukraine – International Exhibition Center (Iec) – Kiev (Ucraina)</a></li> <li>• <a href="#">18 - 20 Aprile - Expo Flowers Almaty – Exhibition Centre "Atakent" – Almaty (Kazakistan)</a></li> <li>• <a href="#">19 - 21 Aprile - Iran Green Trade Fair - Tehran International Permanent Fairground – Teheran (Iran)</a></li> <li>• <a href="#">20 - 22 Aprile - Hortiflorexpo China – Shanghai New International Expo Center – Shangai (Cina)</a></li> <li>• <a href="#">Fino Al 19 Maggio - Keukenhoff – Keukenhoff (Olanda)</a></li> </ul>
<b>Panoramica – Pag. 7</b>	<ul style="list-style-type: none"> <li>• <a href="#">Ad Aprile Un Corso Di Orticoltura Sinergica.</a></li> <li>• <a href="#">Il Tar Lazio Boccia Il Ricorso Del Comitato Dell'Oliva Taggiasca.</a></li> <li>• <a href="#">Il Bosco Verticale Conquista Le Città Di Tutto Il Mondo.</a></li> <li>• <a href="#">Il Co.N.Al.Pa. Presenta Il Nuovo Comitato Scientifico Nazionale.</a></li> </ul>

## LA NOTIZIA

### PROGETTO FLORE 3.0: PER UNA FLORICOLTURA MEDITERRANEA PIÙ COMPETITIVA.



Si è tenuto il **28 marzo 2019 alle ore 14,30, presso la Sala Trasparenza della Regione Liguria**, alla presenza dell'**Assessore all'Agricoltura Stefano Mai**, l'evento di chiusura del **progetto Interreg Marittimo Flore 3.0**, di cui la **Regione Liguria** è ente capofila. Un momento di discussione sui risultati raggiunti e le prospettive future al fine di creare un sistema interagente per migliorare il posizionamento dei prodotti florovivaistici sui mercati internazionali. Una relazione riassuntiva è disponibile qui: <http://interreg-maritime.eu/web/flore3.0/eventi>. Per maggiori informazioni: Tel. 0184-5151056 ; [fiorenzo.gimelli@regione.liguria.it](mailto:fiorenzo.gimelli@regione.liguria.it)

### SOSPENSIONE TEMPORANEA DELLO STATO DI GRAVE PERICOLOSITÀ INCENDI BOSCHIVI.



La **Regione Liguria**, con **decreto del Dirigente codice AM-2275 anno 2019**, ha sancito la **sospensione dello stato di grave pericolosità incendi boschivi**, di cui al DD n. 1475/2019, **dalle ore 17:00 del 04/04/2019 alle ore 08:00 del 08/04/2019**. Al termine della sospensione temporanea, riprendono efficacia le disposizioni limitative riguardanti l'uso del fuoco richiamate con il DD 1475/2019, fino alla cessazione del medesimo. Per maggiori informazioni: [www.agriligurianet.it](http://www.agriligurianet.it) ; [massimo.galardi@regione.liguria.it](mailto:massimo.galardi@regione.liguria.it)



## TENDENZE METEO e INFO - PREVISIONALI - IMPERIA - SAVONA

Dati Meteo dal 18/03/2019 al 31/03/2019

#### PROVINCIA DI IMPERIA

Imperia	17.0	14.1	11.2	0
Sanremo	17.9	14.5	11.1	0
Dolceacqua	18.8	11.3	4.9	0.2
Ventimiglia	18.5	13.4	9.8	0
Diano Castello	20.0	14.3	9.1	0
Imperia	17.0	14.1	11.2	0

#### PROVINCIA DI SAVONA

Stazione	T° max	T° med	T° min	Pioggie
Albenga	18.8	13.9	9.3	0
Savona	17.9	14.1	10.4	0.4
Cisano sul Neva	18.5	14.2	10.2	0.2
Ortovero	20.0	12.7	5.8	0.4

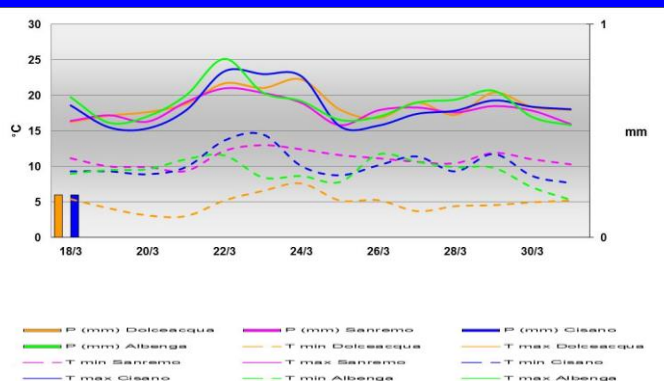
**Grafico: andamento termo - pluviometrico 18/03/2019 al 31/03/2019** per le stazioni di Dolceacqua e San Remo (IM), di Cisano sul Neva e Albenga (SV).

#### Situazione meteo ultime due settimane

**Temperature:** Le temperature massime si sono mantenute al di sopra dei valori medi, raggiungendo, e in alcuni casi superando, i 23°C tra il 21/3 e il 24/3.

Anche le minime sono aumentate negli stessi giorni (fino a circa 15°C), dopodiché si sono attestate intorno ai 10°C (5°C a Dolceacqua).

**Precipitazioni:** Gli eventi precipitativi sono stati praticamente assenti durante tutto il periodo. E' proseguito quindi il deficit pluviometrico che ha caratterizzato tutto il mese di febbraio, portando a quasi 60 i giorni consecutivi senza pioggia (pioggia < 1mm per definizione).



### PREVISIONI dal 05/04/2019 al 10/04/2019 su elaborazione del Centro Meteo-Idrologico Regione Liguria (<http://www.arpal.gov.it>)

venerdì 05/04	sabato 06/04	domenica 07/04	lunedì 08/04	martedì 09/04	mercoledì 10/04
Temp =	Temp ↑	Temp ↓	Temp ↑	Temp =	Temp ↓
Una fugace rimonta dell'alta pressione porta una giornata di sole, disturbato da modesti addensamenti residui in mattinata nell'entroterra di Levante. Nuovo aumento della nuvolosità dal tardo pomeriggio	Una perturbazione in arrivo dalle Baleari porta una giornata all'insegna della nuvolosità irregolare. Al mattino avremo addensamenti anche consistenti mentre nelle ore centrali prevediamo ampie schiarite e prevalenza di sole; nuovo aumento della copertura nuvolosa la sera	Alternanza di sole e nubi, possibili piogge sparse	Alternanza di sole e nubi	Nubi diffuse e deboli piogge	Nubi diffuse e deboli piogge

Per dettagli sui dati meteo, è possibile consultare i dati delle stazioni meteo della rete regionale OMIRL al link <http://bit.ly/datimeteoliguria> ;

Per maggiori informazioni: Centro di Agrometeorologia Applicata Regione Liguria (C.A.A.R.) allo 0187.278770-73 ; [caarservizi@regione.liguria.it](mailto:caarservizi@regione.liguria.it)

## AVVERTENZE CULTURALI E FITOSANITARIE

A cura, eccezionalmente, del Centro Regionale Servizi per la Floricoltura



### XYLELLA FASTIDIOSA: "LIGURIA RIMANE XYLELLA FREE".

La Liguria è "Xylella Free", lo dimostrano i **1668 campionamenti effettuati nell'arco del 2018** nelle zone cuscinetto di **Ventimiglia e Olivetta San Michele nell'imperiese**, inoltre si sono conclusi da poche settimane i campionamenti anche nella **Piana di Albenga**, dove sono state analizzate 6 aziende dove vengono prodotte **50.000 piante di Polygala myrtifolia**, per la quale è obbligatorio procedere ai controlli.

Nei prossimi mesi continueranno i controlli che coinvolgeranno le altre cinque tipologie di piante sensibili alla Xylella, quali: **Oleandro, Olivo, Lavanda dentata, Coffea (piante di caffè), Mandorlo.**

Fonte: [www.regione.liguria.it](http://www.regione.liguria.it) ; [www.agriligurianet.it](http://www.agriligurianet.it)

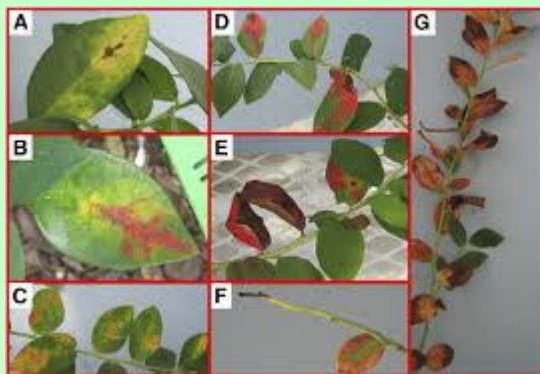
### PUNTERUOLO NERO SEGNALATO SU AGAVE AI GIARDINI BOTANICI HANBURY DI VENTIMIGLIA (IM).

E' stato rinvenuto su una pianta di **agave** un esemplare di **Punteruolo nero (Scyphophorus acupunctatus)** presso i **Giardini Botanici Hanbury a La Mortola, frazione di Ventimiglia (Im)**. Per maggiori informazioni: <http://www.giardinihanbury.com/> ; <http://www.agraria.org/entomologia-agraria/punteruolo-nero.htm>

### XYLELLA FASTIDIOSA SCOPERTA IN OLANDA.

E' stato scoperto lo scorso ottobre in un ufficio di **Noordwijkerhout**, in **Olanda**, un esemplare di **caffea** affetto da sintomi riconducibili a **Xylella fastidiosa**. La pianta infetta, presente da 9 anni all'interno dell'ufficio, è stata scoperta da un ispettore fitosanitario del **NVWA - L'Autorità Olandese per la Sicurezza Alimentare**, ed ora si trova in quarantena presso una serra specializzata all'interno di quest'ultimo. In conformità con le normative europee, dichiara il **NVWA**, non essendoci evidenze che il batterio si sia diffuso altrove, in quanto la pianta era confinata in un ambiente chiuso, non è stata imposta nessuna zona cuscinetto o ulteriori misure restrittive per la commercializzazione e la gestione del materiale vegetale delle aziende nelle vicinanze.

Fonte: <https://www.ilfloricoltore.it/rivista/archivio/item/1665-dicembre-2018.html>



### BACTROCERA DORSALIS - "MOSCA ORIENTALE DELLA FRUTTA": STATO DI EMERGENZA IN CAMPANIA.

I tecnici dell'**Ufficio centrale fitosanitario della Regione Campania e del MiPAAFT** sono al lavoro per definire il Piano d'azione per contrastare l'infestazione da **Bactrocera dorsalis "mosca orientale della frutta"**, che sta causando notevoli danni alle coltivazioni campane. La **Presidenza della Regione Campania** ha riconosciuto, ai sensi della **legge regionale n. 4 del 28 marzo 2002**, lo status di emergenza fitosanitaria a seguito del ritrovamento dell'insetto in due aree circoscritte della **Campania, Palma Campana e Nocera Inferiore**, grazie all'attività di monitoraggio preventivo coordinata dall'**Ufficio Centrale Fitosanitario della Regione Campania in collaborazione con Università degli Studi Federico II di Napoli, Cnr e Crea**. La delibera ha inoltre istituito un'Unità di crisi e individuato una **"zona delimitata" del raggio di 8 chilometri - 389 km quadrati - nella quale ricadono sette comuni della provincia di Avellino, 23 comuni in provincia di Napoli e 21 in provincia di Salerno**, nonché assicurato il controllo obbligatorio di specie ospiti prima della

movimentazione di frutti e ortaggi destinati al di fuori della "zona delimitata". Con il piano d'azione, in fase di stesura, all'interno della "zona delimitata" dovranno essere identificate le aree di contenimento a partire da quelle focolaio, dove sono avvenuti i ritrovamenti. Chiunque sospetti o venga a conoscenza della presenza di adulti o di frutti attaccati da **Bactrocera dorsalis**, è tenuto a segnalarlo al **Servizio Fitosanitario della Regione Campania: [servizio.fitosanitario@regione.campania.it](mailto:servizio.fitosanitario@regione.campania.it)**

Fonti e per maggiori informazioni: <https://agronotizie.imagelinenetwork.com/difesa-e-diserbo/2019/01/08/mosca-orientale-della-frutta-stato-di-emergenza-in-campania/61331> ; [http://www.agricoltura.regione.campania.it/difesa/bactrocera\\_04.html](http://www.agricoltura.regione.campania.it/difesa/bactrocera_04.html)

## MERCATI E INDAGINI ECONOMICHE



### IL MERCATO ALL'ASTA DI CHRISTENSEN A BRISBANE (AUSTRALIA).

Uno dei più importanti mercati all'asta florovivaistici, e non solo, australiani si trova a **Brisbane**, e da 24 anni svolge non solo funzione mercatale ma anche supporto alle aziende produttrici ed esportatrici. **Christensen** ha anche un valido sistema di asta on-line che permette ai commercianti di lavorare dalla propria postazione pc senza bisogno di spostarsi fisicamente. Non solo, il sito offre anche uno shop online aperto a tutti. Una realtà florovivaistica circolare, che mette in comunicazione tutta la filiera produttiva, dal produttore al consumatore. Per maggiori informazioni: <https://www.flowerauction.com.au/>



### POLIZZE ASSICURATIVE AGRICOLE: MOLTO AMPIO IL GAP TRA NORD E SUD.

Resta un mercato fortemente asimmetrico, quello delle assicurazioni agricole agevolate, è quanto emerge dal Rapporto **ISMEA "La gestione del rischio nell'agricoltura del Mezzogiorno"**, realizzato in collaborazione con il **Ministero delle Politiche agricole alimentari forestali e del turismo** e con il supporto scientifico dell'**Università degli Studi di Foggia, nell'ambito del Programma di Sviluppo Rurale Nazionale 2014-2020**. Il Mezzogiorno conferma il suo limitato interesse verso lo strumento, con appena il **12%** delle aziende assicurate in Italia, il **7%** dei valori e solo il **5%** delle superfici. Tra le ragioni alla base della scarsa affezione degli agricoltori del Sud verso lo strumento assicurativo, figurano motivazioni economiche (eccessivo costo delle polizze), esperienze pregresse negative in occasione di perizie e risarcimenti e il frequente approccio "fai da te" nella gestione del rischio attraverso tecniche agronomiche di prevenzione dei danni e strutture di protezione. Tra le aziende che non si sono mai assicurate, il **75% ignora l'esistenza delle agevolazioni pubbliche sui premi assicurativi**, ma un 13% di questi, dopo essere stati informati dell'esistenza del contributo, si dichiara propenso ad assicurarsi, rivelando un potenziale inespresso che farebbe significativamente aumentare la partecipazione al mercato assicurativo da parte delle aziende agricole del Mezzogiorno. Fonte: <http://www.ismea.it/flex/cm/pages/ServeBLOB.php/L/IT/IDPagina/3225>

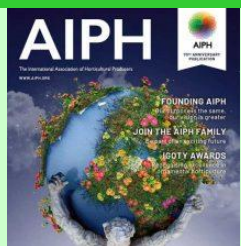
## ATTIVITA' DEI SERVIZI



### PSR 2014-2020: POSTICIPATA DI UN MESE L'APERTURA DELLA SOTTOMISURA 1.1.

È stata approvata dalla **Giunta Regionale** la posticipazione **l'apertura dal 2 aprile al 2 maggio 2019** e la **chiusura dal 15 maggio al 14 giugno 2019** della **seconda sessione della sottomisura 1.1 del PSR 2014-2020**. La misura M01 "Trasferimento di conoscenze e azioni di informazione" intende promuovere il trasferimento delle conoscenze, delle innovazioni e delle informazioni, anche tramite la diffusione di buone pratiche, a favore degli imprenditori e degli addetti nei settori dell'agricoltura e della forestazione, dei gestori del territorio e delle piccole e medie imprese operanti nelle aree rurali. Possono presentare domanda i **Prestatori di servizi di trasferimento di conoscenze e di informazione** che hanno ottenuto il riconoscimento ai sensi della **DGR n. 721 del 29/07/2016**, pubblicata **sul BURL n. 36 del 7/09/2016** e che risultano inseriti nell'apposita sezione dell'elenco regionale, disponibile su [www.agriligurianet.it](http://www.agriligurianet.it)

## PUBBLICAZIONI E SITI INTERNET DI INTERESSE



### UN NUMERO SPECIALE PER I 70 ANNI DI AIPH.

L'**Associazione internazionale dei produttori ortofrutticoli (AIPH)** celebra i suoi **70 anni** di attività con un'edizione speciale della rivista **FloraCulture International (FCI)**, disponibile sui siti web **AIPH** e **FCI**. La rivista ripercorre la storia di **AIPH** dalle sue origini nel 1948 ai giorni nostri. Una realtà sempre più importante a livello mondiale sia nella ricerca in campo economico florovivaistico che a supporto dei produttori, tramite la pubblicazione di report e studi sullo stato della floricoltura a livello mondiale, per meglio orientare le scelte produttive del settore. Per maggiori informazioni: [http://aiph.org/aiph\\_new/aiph-publishes-special-70th-anniversary-magazine/](http://aiph.org/aiph_new/aiph-publishes-special-70th-anniversary-magazine/)



### ON-LINE "GARDEN MEDIA GTR": TENDENZE E TREND DEL GIARDINAGGIO.

È disponibile on-line il **Garden Media Trends Report**, analisi dettagliata su usi, consumi, modelli e sviluppi del consumo di fiori e piante da parte del grande pubblico americano. Un'analisi dettagliata che parte dal 2001 fino ad arrivare ai giorni nostri, dando uno sguardo ai trends e tendenze future. Il tema della sostenibilità ambientale e del benessere è assolutamente d'attualità, uno dei punti forti del settore negli ultimi anni. Per il report e tutte le informazioni: <http://www.gardenmediagroup.com/trends>

## INFO UTILI



### VOTATE LE PIANTE SIMBOLO DELLE VENTI REGIONI ITALIANE.

Elette le venti piante simbolo delle regioni italiane da parte della **Società Botanica Italiana**, coordinata dal **professore di botanica sistematica Lorenzo Peruzzi dell'Università di Pisa e Direttore dell'Orto e Museo Botanico**. Si va dalla **Primula di Palinuro per la Campania** che cresce endemica a picco sul **mar Tirreno**, allo **Zafferano etrusco per la Toscana**, al **Pino locato per la Basilicata** che si trova solo nel **Parco Nazionale del Pollino**, o ancora alla **Sassifraga dell'Argentera per il Piemonte**, la più votata in assoluto, una bellissima pianta erbacea a fiori rosa, tipica delle Alpi occidentali. A votare sono stati oltre 500 appassionati ed esperti botanici da tutta Italia che hanno eletto le piante vincitrici a partire da una rosa di candidature, con un meccanismo per certi versi simile a quello delle primarie. **Per la Liguria** è stata eletta la **Campanula isophylla Moretti (Campanula di Capo Noli)**, con il 48% dei voti, si tratta di una vistosa campanula rupicola, con areale limitato alla sola area del **Finalese**.

Per l'elenco completo e maggiori informazioni: <https://www.unipi.it/index.php/news/item/13928-elette-le-piante-simbolo-delle-venti-regioni-italiane>



### BANDO INAIL SULLA SICUREZZA SUL LAVORO: BANDO ISI 2018.

È stato pubblicato il bando **Inail 2018** che destina alle imprese risorse per la realizzazione di progetti di investimento per migliorare le condizioni di salute e sicurezza sul lavoro. Il **bando Isi 2018**, erogherà un finanziamento a fondo perduto per investimenti in salute e sicurezza aziendale; non sono previsti particolari requisiti alle aziende ma il finanziamento verrà concesso nel limite delle risorse disponibili, ovvero fino ad esaurimento, e nell'ordine cronologico di presentazione delle domande. Il contributo sarà solo ed esclusivamente adoperato per l'acquisto di macchinari volti alla riduzione di un fattore di rischio per il lavoratore. Saranno finanziati a fondo perduto il **65%** delle spese sostenute per opere o macchinari / attrezzature fino a un massimo di **130.000 euro**.

Per maggiori informazioni e bando completo: <https://www.bandoinail.cloud/attrezzature-macchinari/>



### RETI D'IMPRESA: AUMENTANO NELL'AGROALIMENTARE, POCO IN FLORICOLTURA.

Secondo gli ultimi dati **ISMEA**, sono aumentate le **Reti di impresa** nel nostro paese e l'agroalimentare è tra i settori più rappresentativi. A 10 anni dall'introduzione a livello normativo della **Rete di impresa** e a 4 anni dalla sua declinazione in chiave agricola, si contano oggi in Italia circa **4500 reti che coinvolgono un totale di oltre 20 mila imprese**. L'agroalimentare, con le sue **4600 aziende appartenenti alle Reti**, figura tra i settori economici più rappresentati, sebbene, il numero di operatori coinvolti rispetto al bacino potenziale di aziende risulti ancora marginale (**0,6%**). Sono alcune delle considerazioni che emergono dal **Rapporto ISMEA - MiPAAFT "Manuale delle reti d'impresa per giovani agricoltori"** che, oltre a inquadrare sotto il profilo statistico-quantitativo il fenomeno delle Reti di impresa in Italia, e fornire un approfondimento normativo, è corredato da un'indagine qualitativa sul grado di conoscenza dello strumento da parte delle aziende agricole, nonché da alcune interviste con imprenditori per raccogliere informazioni, valutazioni e problematiche direttamente da chi sta concretamente sperimentando una rete di impresa. Per maggiori informazioni e rapporto completo: <http://www.ismea.it/flex/cm/pages/ServeBLOB.php/L/IT/IDPagina/10553> ; <http://www.ismea.it/flex/cm/pages/ServeBLOB.php/L/IT/IDPagina/10557>



### AGGIORNATE LE "IOBC INTEGRATED PRODUCTION GUIDELINES".

Sono state recentemente aggiornate le **"Linee guida di Produzione integrata"** della **Organizzazione internazionale per la lotta biologica ed integrata (IOBC)**, le quali definiscono sia gli aspetti generali che le norme tecniche generali e quelle specifiche di coltura nel campo della **produzione integrata**. Questi documenti sono stati utilizzati come strumento di indirizzo per la redazione delle principali iniziative nazionali/regionali/europee di applicazione della difesa integrata e della produzione integrata a partire dalla fine degli anni 90 sino ad ora. Recentemente sono state utilizzate dalla UE per la definizione dell'IPM nell'allegato III della **Direttiva 128 sull'uso sostenibile dei fitofarmaci** e sono tuttora lo strumento indicato come riferimento dalla **Commissione UE per la formazione sul tema IPM nell'ambito della iniziativa BTSE (Better training for safer foods)**. Per maggiori informazioni: [https://www.iobc-wprs.org/ip\\_ipm/download\\_documents.html](https://www.iobc-wprs.org/ip_ipm/download_documents.html)



### SPECIAL DAYS CALENDAR: TUTTE LE FESTIVITÀ 2019 IN EUROPA.

L'**Holland FlowerCouncil** ha pubblicato on-line lo **"Special Days Calendar"**, il quale elenca le principali festività di molti Paesi europei, sia quelle ufficiali sia quelle non ufficiali ma radicate nella cultura locale. Uno strumento utilissimo per tutti gli operatori della filiera florovivaistica. Per scaricare il calendario: <https://www.flowercouncil.co.uk/press-calendar/special-days-calendar-2019>

## EVENTI REGIONALI

<b>Dal 14 al 21 aprile</b>	<p><b>INFIORATE DEI SEPOLCRI – Genova ed altre città della Liguria</b></p> <p>Le testimonianze più antiche sulla <b>Pasqua a Genova ed in Liguria</b> risalgono al Medioevo, quando era già diffusa la tradizione dei cosiddetti <b>Sepolcri, gli altari della Deposizione addobbati con fiori il Giovedì Santo per esporre l'Eucaristia</b>. Molti borghi liguri fanno rivivere questa antica tradizione. Per maggiori informazioni: <a href="https://www.liguriainfesta.com/feste/settimana-santa-a-genova.htm">https://www.liguriainfesta.com/feste/settimana-santa-a-genova.htm</a></p>
<b>Dal 20 aprile al 12 maggio</b>	<p><b>FLOR D'ALBENGA – centro storico di Albenga (Sv)</b></p> <p>Allestimenti floreali ed eventi a tema nel centro storico di <b>Albenga</b>, storica patria delle piante in vaso ornamentali ed aromatiche esportate in tutta <b>Europa</b>. Per maggiori informazioni: <a href="http://www.fiordalbenga.it/">http://www.fiordalbenga.it/</a></p>

## EVENTI ITALIANI

<b>Domenica 7 aprile</b>	<p><b>FLORILEGIO – Fondazione Minoprio – Vertemate con Minoprio (Co)</b></p> <p>Concorso di arte floreale con numerosi eventi collaterali e visite ai campi sperimentali della fondazione. Per maggiori informazioni: <a href="http://www.fondazioneminoprio.it">www.fondazioneminoprio.it</a> ; <a href="mailto:eventi@fondazioneminoprio.it">eventi@fondazioneminoprio.it</a></p>
<b>12 - 14 aprile</b>	<p><b>IN PUNTA DI PENNELLO – Villa Comunale - Salerno</b></p> <p>Mostra di Acquerelli Botanici e Workshop con la pittrice <b>Maria Rita Stirpe</b>. Per maggiori informazioni: <a href="http://www.mariaritastirpe.it">www.mariaritastirpe.it</a> ; <a href="mailto:info@mariaritastirpe.it">info@mariaritastirpe.it</a></p>
<b>12 - 14 aprile</b>	<p><b>MOSTRA DELLA MINERVA – Villa Comunale - Salerno</b></p> <p>19ª Mostra-mercato di piante rare e giardinaggio. Per maggiori informazioni: <a href="http://www.hortusmagnus.it">www.hortusmagnus.it</a></p>
<b>12 - 14 aprile</b>	<p><b>FLORVIVA – Porto Turistico Marina di Pescara</b></p> <p>Esposizione di florovivaismo, giardinaggio e attrezzature di settore. Per maggiori informazioni: <a href="http://www.mostradelfiore.com">www.mostradelfiore.com</a> ; <a href="http://www.asso flora.com">www.asso flora.com</a></p>
<b>13 - 14 aprile</b>	<p><b>LENO IN FIORE – Parco di Villa Badia – Leno (Bs)</b></p> <p>1ª Mostra-mercato di piante, fiori e attrezzature per il verde. Per maggiori informazioni: <a href="mailto:loretabarini@hotmail.it">loretabarini@hotmail.it</a></p>
<b>14 aprile</b>	<p><b>NOALE IN FIORE – Noale (Ve)</b></p> <p>Mostra-mercato florovivaistica e di piante ad alto fusto. Per maggiori informazioni: <a href="http://www.proloconoale.it">www.proloconoale.it</a> ; Tel. 041-440805</p>

## EVENTI ESTERO

<b>16 - 18 Aprile</b>	<p><b>FLOWER EXPO UKRAINE – International Exhibition Center (IEC) – Kiev (Ucraina)</b></p> <p>Mostra-mercato nazionale di florovivaismo e giardinaggio. Info: <a href="https://www.flowerexpo-ukraine.com/en/">https://www.flowerexpo-ukraine.com/en/</a> ; <a href="mailto:info@nova-exhibitions.com">info@nova-exhibitions.com</a></p>
<b>18 – 20 aprile</b>	<p><b>EXPO FLOWERS ALMATY – Exhibition Centre "Atakent" – Almaty (Kazakistan)</b></p> <p>Mostra-mercato euroasiatica di florovivaismo. Info: <a href="http://www.expoflowersalmaty.org">www.expoflowersalmaty.org</a> ; <a href="mailto:flowerskazakhstan@gmail.com">flowerskazakhstan@gmail.com</a></p>
<b>19 – 21 aprile</b>	<p><b>IRAN GREEN TRADE FAIR - Tehran International Permanent Fairground – Tehran (Iran)</b></p> <p>Mostra-mercato internazionale di florovivaismo ed orticoltura. Info: <a href="http://www.irangreentradefair.com">www.irangreentradefair.com</a></p>
<b>20 - 22 aprile</b>	<p><b>HORTIFLOREXPO CHINA – Shanghai New International Expo Center – Shangai (Cina)</b></p> <p>Mostra-mercato florovivaistica professionale ed internazionale. Info: <a href="http://www.hortiflorepo-ipm.com">www.hortiflorepo-ipm.com</a></p>
<b>Fino al 19 maggio</b>	<p><b>KEUKENHOFF – Keukenhoff (Olanda)</b></p> <p>La più grande e spettacolare fioritura di tulipani al mondo, visitabile nel parco di <b>Keukenhoff</b> Info: <a href="https://keukenhof.nl">https://keukenhof.nl</a></p>

## PANORAMICA



### AD APRILE UN CORSO DI ORTICOLTURA SINERGICA.

Sono aperte le iscrizioni al corso di **Orticoltura Sinergica** organizzato dall'**Agenform-Conorzio di Cuneo**, che si terrà **venerdì 19 aprile 2019** con una lezione teorica e il **27 e 28 aprile 2019** con le due lezioni pratiche direttamente nell'orto, per un totale di 24 ore. Il corso è rivolto a chi vuole sperimentare ed esplorare le pratiche dell'agricoltura sinergica per poi poter riprovare a fare, nel proprio orto o azienda, l'orto sinergico; a chi vuole avere un'esperienza approfondita del metodo sinergico o ha bisogno di far pratica per questo tipo di agricoltura. Le iscrizioni al corso termineranno **venerdì 5 aprile 2019**. Per maggiori informazioni: Tel. 0171/696147 ; [briano@agenform.it](mailto:briano@agenform.it)



### IL TAR LAZIO BOCCIA IL RICORSO DEL COMITATO DELL'OLIVA TAGGIASCA.

E' stata bocciata dal **TAR del Lazio**, con sentenza del **2 aprile 2019**, l'istanza di opposizione del **Comitato promotore dell'oliva Taggiasca** al provvedimento del **MiPAAFT** che respingeva l'istanza per il riconoscimento della **Dop Taggiasca**. Nel provvedimento si rileva che il **Ministero** ha bocciato la proposta di **Dop** per tre distinte e fondate ragioni, ciascuna delle quali è ostativa al riconoscimento della denominazione d'origine: 1- il contrasto, ai sensi dell'art. 6 comma 2 Reg. UE n. 2012/1152, della denominazione oggetto della richiesta di riconoscimento con la presenza del **nome Taggiasca** nel **Registro Nazionale delle Varietà da Frutto**; 2- la relazione storica trasmessa non documenta l'uso consolidato del nome Taggiasca per identificare i prodotti trasformati dalle olive; 3- la relazione tecnica prodotta non è sufficiente a dimostrare che i prodotti per cui è stata chiesta la registrazione presentino almeno una caratteristica qualitativa che li differenzi dallo standard qualitativo di prodotti della stessa tipologia ottenuti fuori della zona di produzione. Il **Tar Lazio**, inoltre, chiude le porte a qualsiasi ulteriore scappatoia giuridica, bocciando su tutta la linea le posizioni espresse dal **Comitato Taggiasca Dop**. Fonte: <https://www.teatronaturale.it/strettamente-tecnico/legislazione/27239-il-tar-lazio-bocchia-senza-appello-la-dop-taggiasca.htm>



### IL BOSCO VERTICALE CONQUISTA LE CITTÀ DI TUTTO IL MONDO.

L'idea di progettare boschi verticali e città foreste è ormai attiva in tutto il mondo, **da Milano a Losanna, da Anversa alla Cina**, fino ad arrivare a **Tirana, in Albania, in America e nel Nord Africa**. Il capostipite di questa nuova stirpe di **Forestazioni urbane**, è a **Milano, il Bosco Verticale a Porta Nuova realizzato nel 2014** e diventato uno dei luoghi più caratterizzanti del nuovo skyline milanese, con le piante che, seguendo le stagioni, ricoprono di verde e rosso i piani delle due torri residenziali. In prossima costruzione quello di **Nanchino in Cina**, prevista nel 2020; a **Tirana il Bosco Verticale** sorgerà in pieno centro, una torre di 21 piani fuori terra e 4 piani interrati che ospiterà 105 appartamenti e spazi commerciali; altri progetti sono in cantiere in **Cina, a Liuzhou e Shijazhuang, Centro America e nel Nord Africa**. La storia del **Bosco Verticale** è stata raccolta in una mostra itinerante chiamata "**Boschi verticali e biodiversità urbana**" **creata dall'architetto italiano Stefano Boeri**, ospitata a **Lione** fino al **13 aprile** e poi in viaggio verso **New York**. Fonti: **Repubblica.it, 8 marzo 2019** ; <http://www.georgofili.info/detail.aspx?id=11295> ; <https://www.stefano-boeriarchitetti.net/>



### IL CO.N.AL.PA. PRESENTA IL NUOVO COMITATO SCIENTIFICO NAZIONALE.

Il **Coordinamento Nazionale Alberi e Paesaggio Onlus**, che mira alla tutela e valorizzazione degli alberi e del paesaggio e per potenziare l'opera di sensibilizzazione ed educazione ambientale su scala nazionale, ha recentemente presentato il suo nuovo comitato scientifico. Si tratta di un organo autorevole al servizio della. Nel team ci sono scienziati, ricercatori, esperti di alberi, biologi agronomi, paesaggisti, architetti e divulgatori culturali, al fine di coprire tutti i settori di interesse e di intervento. La presidente del **Comitato è Piera Lisa Di Felice**, biologa membro del comitato italiano **IUCN** e **membro dell'IUCN EAGL Green list Italia**. Per tutti i nomi degli altri membri del comitato e maggiori informazioni: <http://www.conalpa.it/il-co-n-al-pa-presenta-il-nuovo-comitato-scientifico-nazionale/>

**Redazione: Centro Regionale Servizi per la Floricoltura (CSF) ;**

Via Quinto Mansuino, 12 - 18038 Sanremo (IM) ;

Tel 0184 5151056-8 fax 010-5373845 ;

e-mail: [csf@regione.liguria.it](mailto:csf@regione.liguria.it) ; SKYPE: csf\_regioneliguria ;

Facebook: <https://www.facebook.com/agriligurianet>

