





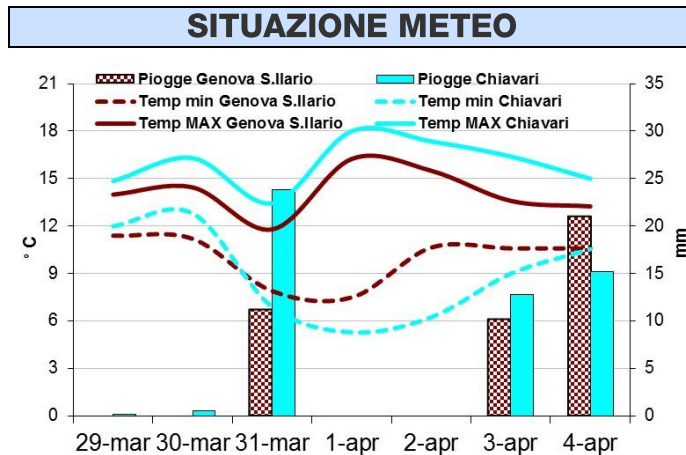
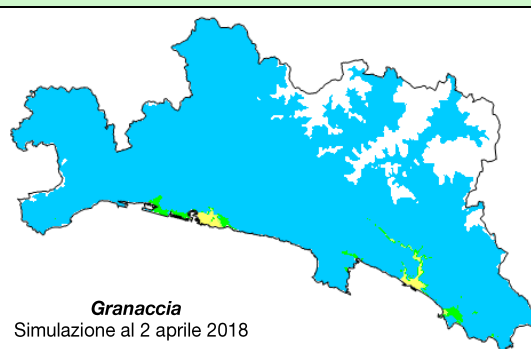
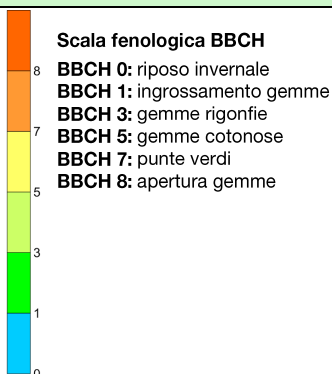
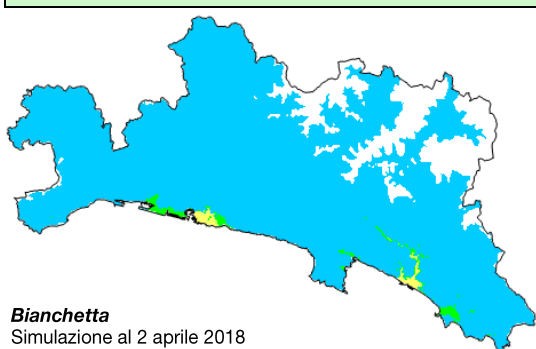


BOLLETTINO VITE n° 4 del 5/4/2018 - GENOVA

PREVISIONI METEO –a cura di Arpal–www.arpal.gov		
VENERDÌ 6 aprile		Nubi sparse dal pomeriggio con addensamenti più consistenti sui rilievi. Temperature stazionarie.
SABATO 7 aprile		Al mattino sereno o poco nuvoloso sulle coste, dal pomeriggio transito di velature. T in aumento.
DOMENICA 8 aprile		Aumento della nuvolosità. Temperature in calo.
LUNEDÌ 9 aprile		Piogge diffuse. Temperature in calo.
MARTEDÌ 10 aprile		Coperto, possibili piogge. Temperature in aumento.
MERCOLEDÌ 11 aprile		Temporanee e parziali schiarite. Temperature stazionarie.



FENOLOGIA



Nelle due carte sopra si riporta il risultato dell'elaborazione del modello fenologico al 2 aprile 2018, rispettivamente per la cv *Bianchetta* e *Granaccia* a Imperia.

Si può notare come nelle aree più calde, in costa e nell'immediato entroterra, siano state già raggiunte le fasi BBCH 7 e 8 (*punte verdi visibili e apertura gemme*).

Il modello evidenzia, per entrambi le cultivar, uno sviluppo fenologico molto simile.

GESTIONE VIGNETO - Controllo infestanti

Considerato che la primavera si sta caratterizzando per le abbondanti piogge e, vista la possibilità di incorrere ancora in eventi temporaleschi, si consiglia di attendere prima di effettuare lo sfalcio o trinciatura del cotico, che risulta utile per limitare il ruscellamento e l'erosione e per una migliore infiltrazione dell'acqua piovana.

La scala fenologica BBCH è una scala internazionale di riferimento che è ripartita, per ogni specie vegetale, in 10 stadi principali: dalla germinazione/ripresa vegetativa alla fine del ciclo vegeto produttivo della specie in considerazione. Per maggiori informazioni sulla scala fenologica BBCH vite <http://bit.ly/BBCH-VITE>

SITUAZIONE FITOSANITARIA

Al momento non si segnalano particolari criticità in vigneto.

OIDIO: anche nelle zone costiere e collinari più sensibili al patogeno non siamo ancora entrati nella fase sensibile, e l'andamento meteo non è stato favorevole, pertanto non si consigliano interventi.

ESCORIOSI: le frequenti piogge potrebbero favorire la diffusione del fungo. Al momento non si consigliano comunque interventi specifici, che andranno rimandati al germogliamento e solo in caso di vigneti predisposti a tale patologia.

NOTTUE: sono farfalle le cui larve si nutrono delle gemme di vite, risalendo dal terreno durante la notte. In genere sono favorite da inverni miti, condizione che quest'anno non si è verificata. Pertanto la loro attività non dovrebbe destare preoccupazione. Ciò è stato confermato anche dal rilievo in alcuni vigneti posti in aree più calde e riparate dove nei due anni precedenti erano stati notati danni alle gemme, seppur limitati.

- **PSR - Terza riapertura Misura 3.1, contributi per certificazione volontaria** di qualità (DOP, IGP, Biologico, Qualità Integrata, Global GAP, MPS) - maggiori info e dettagli <http://bit.ly/PSR-3-1>

- **VINITALY - 52ª Edizione, Verona 15-18 aprile 2018.** Maggiori info sulla Liguria a Vinitaly su www.agriligurianet.it